

はなの木苑

1月号

平成24年1月10日発行

指定障がい者支援施設
岐阜県立はなの木苑

あけましておめでとうございます。

本年も変わらぬご愛顧の程、よろしくお願い致します。

寒さが一段と堪える季節となりました。皆様、いかがお過ごしでしょうか。はなの木苑の皆さんは、元気に過ごしていらっしゃいます。今回はボランティア紹介と日中一時支援事業、土岐ふるさと福祉村交流会の様子を紹介します。

ボランティア紹介—音楽療法—



毎月1回、土曜日に音楽療法士の方により行われています。毎回、楽器の他楽しい道具を使って皆さんが楽しめる時間を作っています。音楽療法は皆さんにとって楽しみの時間となっており、前に出て発表したり、ピアノを弾いたり、得意な歌を歌ったりと、いつも笑顔で参加されています。



この日はクリスマスが近かったこともあり、皆さんがサンタクロースとなり、クリスマスにちなんだ歌を笑顔で歌っていらっしゃいました。「プレゼントが楽しみ」「雪が降るかなあ」などの声も聞かれ、楽しい時間を過ごすことができました。

日中一時支援事業

はなの木苑では地域生活支援事業として日中一時支援事業を行っています。障がい児者等の日中における活動の場を提供し、その家族の就労支援や一時的な休息を目的として、日中、はなの木苑で過ごしていただくサービスです。

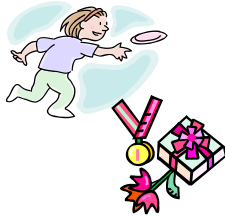
好きなビデオやDVDを観たり散歩に出かけたり、職員とお話したりゲームをしたりして過ごしてもらっています。

12月にはみんなでパン作りをしました。パン生地を丸めたり飾り付けをしたりして色々なパンができました。焼きたての手作りパンは特別に美味しかったと思います。



福祉村交流会

(フライングディスク大会)



昨年12月に土岐ふるさと福祉村交流会が行われまして、皆さんはこの日のために、余暇時間を利用してフライングディスクの練習

をしてきました。何日も前から「交流会があるよ」の声が聞かれ、楽しみな様子が伺えました。

今回は、暖房のきいたセラトピア土岐が会場であり、楽しんで参加することができました。たくさん

の人が参加され、緊張気味な方もありましたが、一人ひとりが練習の成果を発揮することができ、投げ終わると「上手にできた」「楽しかった」との声が多く聞かれました。また、他の参加者の投げる姿を真剣に応援されている姿が印象的でした。

最後にはメダルと記念品をもらってとても満足され、その笑顔からは充実した様子が伝わってきました。

アダプテッドエアロビック「おひさまダンス」のご案内

*「アダプテッド」とは適合するという意味合いで、誰でも参加できるのがアダプテッドエアロビックです。基本パターンが決まっています動作がとても簡単です。また、音楽を使用するエアロビックなのでとても取り組みやすく、療育効果も十分期待できます。

対象者：中学生までのお子さんとそのご家族

時間：10：30～11：30

場所：土岐市文化会館 2階大会議室 土岐市泉町久尻 1263

月に1度開催しています。

興味のある方は、下記までお問い合わせください。

はなの木苑 TEL 0572-54-3521

FAX 0572-53-0036

